

**CONSULTA DESCRIPTIVA Y GRÁFICA DE DATOS CATASTRALES  
BIENES INMUEBLES DE NATURALEZA URBANA****Municipio de MIRANDA DE EBRO Provincia de BURGOS****REFERENCIA CATASTRAL DEL INMUEBLE  
6265103WN0266N0001UE****DATOS DEL INMUEBLE**

## LOCALIZACIÓN

**AR SUE I-3 AMPLIACION P.I.B Suelo****09200 MIRANDA DE EBRO [Miranda de Ebro] [BURGOS]**

## USO LOCAL PRINCIPAL

**Suelos sin edificar, obras de urbanización y jardinería**

## AÑO CONSTRUCCIÓN

--

## COEFICIENTE DE PARTICIPACIÓN

**100,000000**SUPERFICIE CONSTRUIDA [m<sup>2</sup>]

--

**DATOS DE LA FINCA A LA QUE PERTENECE EL INMUEBLE**

## SITUACIÓN

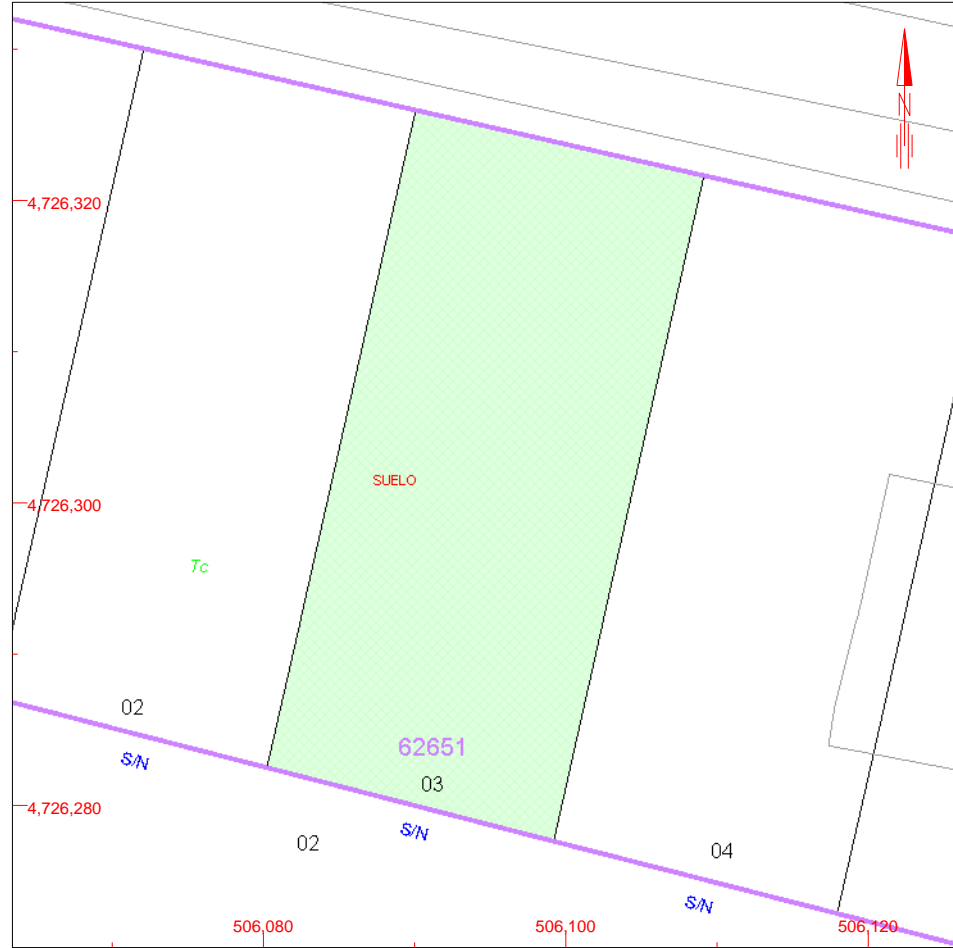
**AR SUE I-3 AMPLIACION P.I.B PP BAYAS****MIRANDA DE EBRO [Miranda de Ebro] [BURGOS]**SUPERFICIE CONSTRUIDA [m<sup>2</sup>]**0**SUPERFICIE SUELO [m<sup>2</sup>]**875**

## TIPO DE FINCA

**Suelo sin edificar**

## INFORMACIÓN GRÁFICA

E: 1/500



Este documento no es una certificación catastral, pero sus datos pueden ser verificados a través del 'Acceso a datos catastrales no protegidos' de la SEC.

506,120 Coordenadas U.T.M. Huso 30 ETRS89

- Límite de Manzana
- Límite de Parcela
- Límite de Construcciones
- Mobiliario y aceras
- Límite zona verde
- Hidrografía

Lunes , 25 de Febrero de 2013